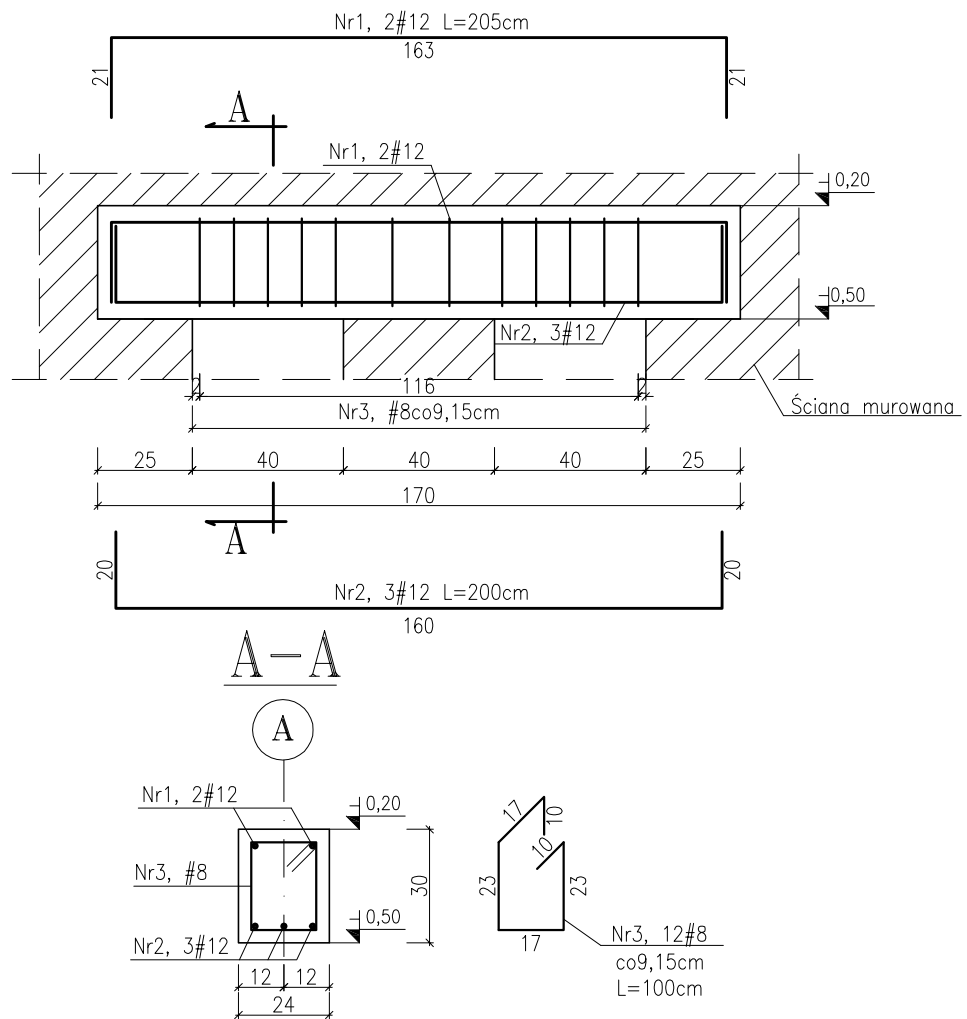


PODCIĄG P4/-1 (24x30cm)



BETON C20/25 W8 (B25 W8)
STAL RB500W (A-IIIN)

±0,00m=+48,79mn.p.m.

Uwagi:

1. Jakiegokolwiek zmiany oraz korekty, wynikające z zaistniałych warunków na budowie, konsultować z autorem projektu.
2. Nieodłączną częścią opracowania jest opis techniczny oraz dokumentacja branży: architektura i Instalacje
3. Grubość otuliny 3cm
4. Zestawienie stali wg załącznika Z-110
5. Wymiary figur podano w osiach prętów

Projekt	ROZBUDOWA BUDYNKU SZKOŁY PODSTAWOWEJ W MIEJSCOWOŚCI ŻUKOWO, GMINA SŁAWNO		
Adres	ŻUKOWO, GMINA SŁAWNO, DZ. NR 116/4		
Faza	PROJEKT WYKONAWCZY ZAMIENNY	Data CZERWIEC 2015	Nr. projektu 14006
Inwestor GMINA SŁAWNO UL. M.C. SKŁODOWSKIEJ, 76-100 SŁAWNO		NAZWA RYSUNKU PODCIĄG P4/-1	
 ch2 architekci 70 - 454 SZCZECIN al. Papieża Jana Pawła II 28/7 tel. 0914240439 fax. 0914240440 biuro@ch2architekci.pl		NAAN Architekci biuro@naanarchitekci.com	
Główny projektant dr inż. Stefan Nowaczyk 74/Sz/78	Opracował mgr inż. Ewa Wesółowska	Sprawdzający mgr inż. Mirosław Hamberg 4662/61	
Branża KONSTRUKCJA	Format —	Skala 1:20	Nr rysunku PW/K/110